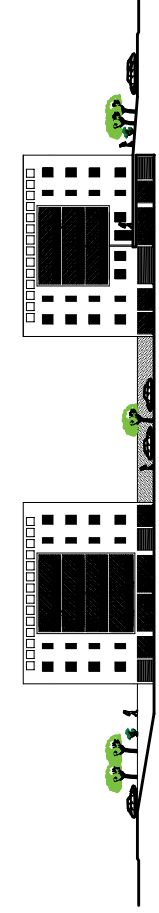


COMUNE DI MONTOPOLI IN VAL D'ARNO

PIANO DI RECUPERO "CALZATURIFICIO BERTINI"
IN LOC. SAN ROMANO VIA CAMPANA N. 19 E 13.



PROPRIETA': BERTINI SNC

PROGETTO: Arch. PAOLO SORDI

OGGETTO: OPERE URB. PRIMARIA

Rete idrica e raccolta differenziata

TAVOLA 14



PLANIMETRIA GENERALE 1/500