



**COMUNE DI  
MONTOPOLI  
IN VAL D'ARNO**

**SETTORE III USO E ASSETTO DEL TERRITORIO  
DOCUMENTO PRELIMINARE PER LA VERIFICA  
DELLA ASSOGGETTABILITA' ALLA VAS  
DEL PROGRAMMA COMUNALE DEGLI IMPIANTI  
EX ART. 9 DELLA L.R. 6 ottobre 2011, n. 49**

**TAVOLA  
A 1**

**OGGETTO: DISTRIBUZIONE SUL TERRITORIO DEL COMPRESORIO  
DEGLI  
IMPIANTI PER LA TELEFONIA MOBILE**

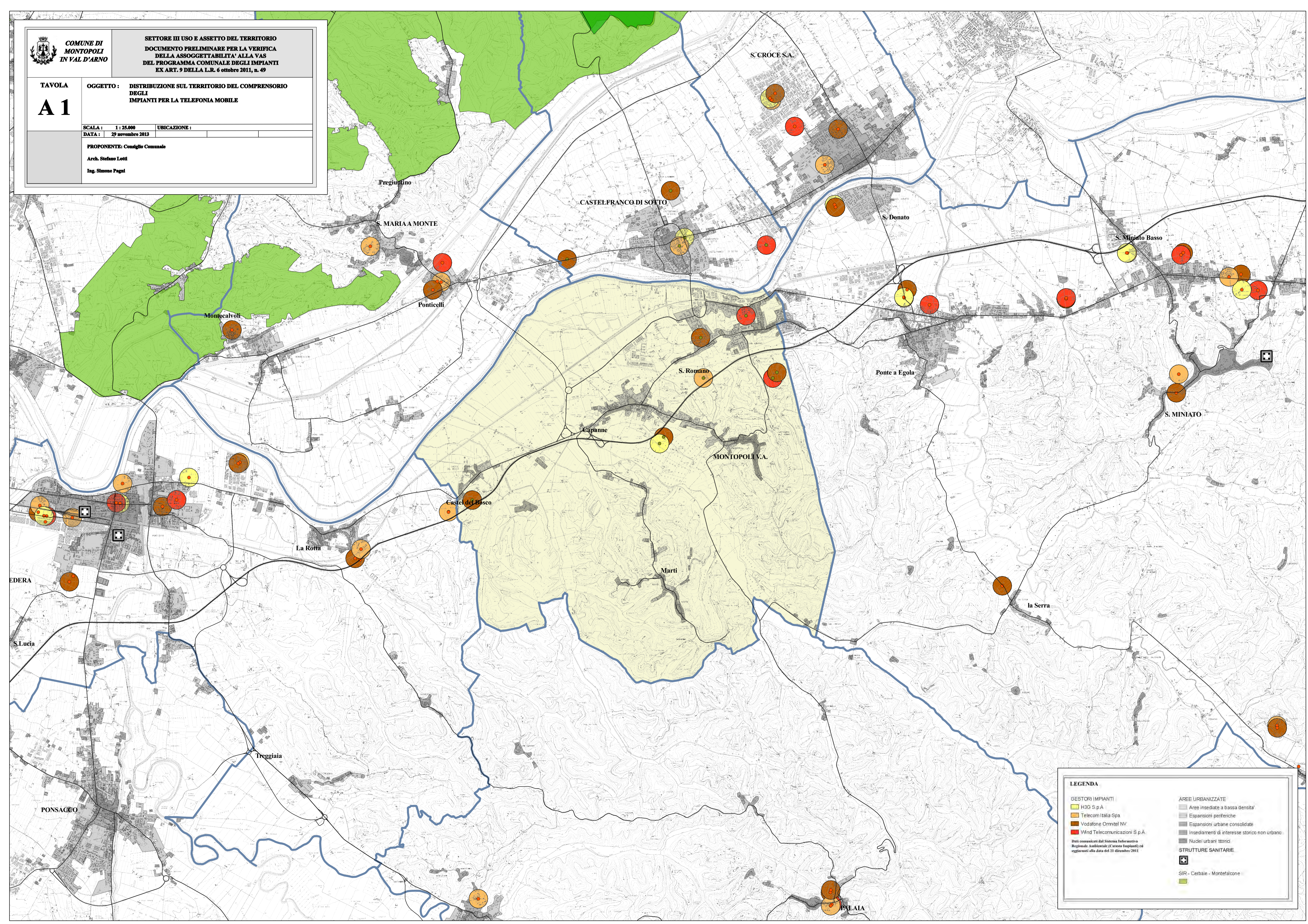
SCALA: 1:25.000 UBICAZIONE:

DATA: 29 novembre 2013

PROPONENTE: Consiglio Comunale

Arch. Stefano Lotti

Ing. Simone Pegal



**LEGENDA**

<b>GESTORI (IMPIANTI)</b>	<b>AREE URBANIZZATE</b>
H3G S.p.A.	Aree insediate a bassa densita'
Telecom Italia Spa	Espansioni periferiche
Vodafone Omnitel NV	Espansioni urbane consolidate
Wind Telecomunicazioni S.p.A.	Insediamenti di interesse storico non urbano
<small>Dati comunicati dal Sistema Informativo Regionale - Antifantasma (Città e Impianti) ed aggiornati alla data del 31 dicembre 2011</small>	Nuclei urbani storici
	<b>STRUTTURE SANITARIE</b>
	SIR - Cerbaie - Montecalzone