



COMUNE DI MONTOPOLI IN VAL D'ARNO  
Numero Verde 800 919168

## CENTRO DI RACCOLTA DI MONTOPOLI



Via J.F. Kennedy  
zona artigianale Le Fontanelle

### ORARIO:

LUNEDÌ: 07,30 - 13.30

MARTEDÌ CHIUSO

MERCOLEDÌ: 13.30 - 19.30

GIOVEDÌ: 07,30 - 13.30

VENERDÌ: 13.30 - 19.30

SABATO: 8.00 - 13.30 / 14.30 - 19.00

# CHI DIFFERENZIA FA LA DIFFERENZA



COMUNE DI MONTOPOLI  
IN VAL D'ARNO



**GEOFOR**  
recycle

NB: LE UTENZE NON DOMESTICHE  
POSSONO CONFERIRE I RIFIUTI  
ASSIMILATI AGLI URBANI IN QUANTITÀ  
PREVISTA DAL REGOLAMENTO  
COMUNALE, IDENTIFICANDO LA DITTA  
CONFERITRICE. CIÒ VALE ANCHE PER  
I RAEI PER L'APPLICAZIONE DELLA  
NORMA "ONE TO ONE".

*Chi differenzia fa la differenza*

GEOFOR S.P.A. Viale America, 105 - 56025 Pontedera (PI)  
Tel. 0587 2619 - Numero Verde: 800 959095 (da cell. 0587 261880)

## COS'È IL CENTRO DI RACCOLTA

Il luogo dove i cittadini (le utenze domestiche) in base al Regolamento Comunale possono portare gratuitamente i rifiuti che saranno poi avviati al recupero: gli ingombranti, i mobili, gli elettrodomestici, i RAEE - Rifiuti da Apparecchiature Elettriche ed Elettroniche - i rifiuti potenzialmente dannosi: oli esausti, medicinali, pile, etc.

Per qualsiasi informazione potete contattare il Comune - Ufficio URP  
Tel. 0571/449836-01 - Fax. n. 0571/466327  
e-mail: [info@comune.montopoli.pi.it](mailto:info@comune.montopoli.pi.it)  
Numero Verde 800-919168.

È possibile inoltre rivolgersi al Numero Verde Geofor (800-959095) o consultare il sito: [www.geofor.it](http://www.geofor.it)



➤ **LEGNO** non verniciato o trattato (i pancali)



➤ **LAMPADE A BASSO CONSUMO** e altri rifiuti contenenti mercurio



➤ **CONTENITORI ETICHETTATI T E/O F** tossici e/o infiammabili, fra cui contenitori di vernici, inchiostri adesivi, solventi, acidi, rifiuti alcalini, detersivi, prodotti fotochimici, pesticidi



➤ **MEDICINALI SCADUTI**



➤ **INDUMENTI**



➤ **BATTERIE** al piombo per auto e moto e pile esauste



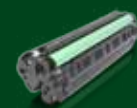
➤ **OLI E GRASSI** (sia di origine vegetale che minerale)



➤ **RIFIUTI INGOMBRANTI** (anche in plastica o metallo di grandi dimensioni)



➤ **PICCOLI E GRANDI ELETTRODOMESTICI** (televisori, cucine economiche, aspirapolvere, etc)



➤ **TONER E CARTUCCE PER STAMPANTI**



➤ **FRIGORIFERI, CONGELATORI, CLIMATIZZATORI** (apparecchiature contenenti clorofluorocarburi)



➤ **APPARECCHIATURE ELETTRONICHE** (le schede elettroniche dei computer)



➤ **PNEUMATICI**



➤ **MATERIALI INERTI** (provenienti da piccole manutenzioni domestiche)



➤ **RIFIUTI COMPOSTABILI** (potature e tagli d'erba)