

INVARIANTI STRUTTURALI

L'ACQUA NEL SUO PAESAGGIO

- IL CORSO DELL'ARNO, GLI ARGINI, LE AREE DI GOLENA E LA VEGETAZIONE RIPARIALE A CARATTERE ARBOREO
- I TORRENTI CHE STRUTTURANO LA PIANURA E LE VALLI ALLUVIONALI CON LE LORO FORMAZIONI RIPARIALE: RIO BONELLO, RIO RICAVO, TORRENTE CHIECINA, TORRENTE VAGHERA
- I CORSI D'ACQUA MINORI DI COLLINA E DI PIANURA
- LE RISORSE ACQUIFERE: L'ACQUEDOTTO E LE SUE STRUTTURE, LE SORGENTI, I POZZI, LE RISORSE DEL SOTTOSUOLO

IL PAESAGGIO NATURALE E RURALE

IL PAESAGGIO RURALE DELLA PIANURA STORICA CON LA MAGLIA AGRARIA TRADIZIONALE

- SISTEMAZIONI IDRAULICO AGRARIE: FOSSETTI E CAPEZZAGNE ESISTENTI AL CATASTO LEOPOLDINO E CONSERVATI
- VIGNETI E COLTURE ARBOREE TRADIZIONALI
- FILARI ALBERATI E ALBERI ISOLATI
- AREE BOSCADE DI PIANURA

IL PAESAGGIO DELLA COLLINA

- LA STRUTTURA MORFOLOGICA DEI RILIEVI I CRINALI
- AREE BOSCADE
- VIGNETI
- OLIVETI E COLTURE ARBOREE TRADIZIONALI
- MURI A RETTA, TERRAZZAMENTI
- PARCHI STORICI DI VALORE TERRITORIALE
- LA FUNZIONE ECOLOGICA DELL'AN.F.L.L. DI GERMANANA

Le invarianti strutturali sono un sistema diffuso di valori puntuali (edifici storici, ville, pievi, manufatti vari per l'organizzazione territoriale), lineari (corsi d'acqua, viabilità, alberature, prode, capezzagne, disegni dei campi), aree (boscate, umide, di interesse naturalistico e storico-paesaggistico) che si sono determinati nel tempo e sono ancora oggi individuabili tramite la lettura storico-cartografica.

Diventano categorie di beni la cui trasformazione produce una perdita dei caratteri che determinano lo spirito e la specificità culturale e ambientale del territorio di Montopoli in Val d'Arno.

Insieme, sono gli elementi territoriali che, con le loro relazioni, costituiscono la base per la definizione e il riconoscimento dell'identità territoriale, componendosi per dare vita alle unità di paesaggio della pianura e delle colline.

L'INSEDIAMENTO

- CENTRI URBANI STORICI
- NUCLEI STORICI, ELEMENTI GENERATORI DEI SINGOLI INSEDIAMENTI
- EDIFICI SPECIALISTICI RELIGIOSI
- VILLE, VILLE/FATTORIA
- EDILIZIA RURALE DI TIPOLOGIA TRADIZIONALE AL CATASTO LEOPOLDINO
- EDILIZIA RURALE DI TIPOLOGIA TRADIZIONALE AL CATASTO D'IMPIANTO
- VIABILITÀ STORICA PRINCIPALE
- VIABILITÀ STORICA SECONDARIA E PODERALE
- VIABILITÀ STORICA SCOMPARSA O NON RILEVATA IN CARTOGRAFIA

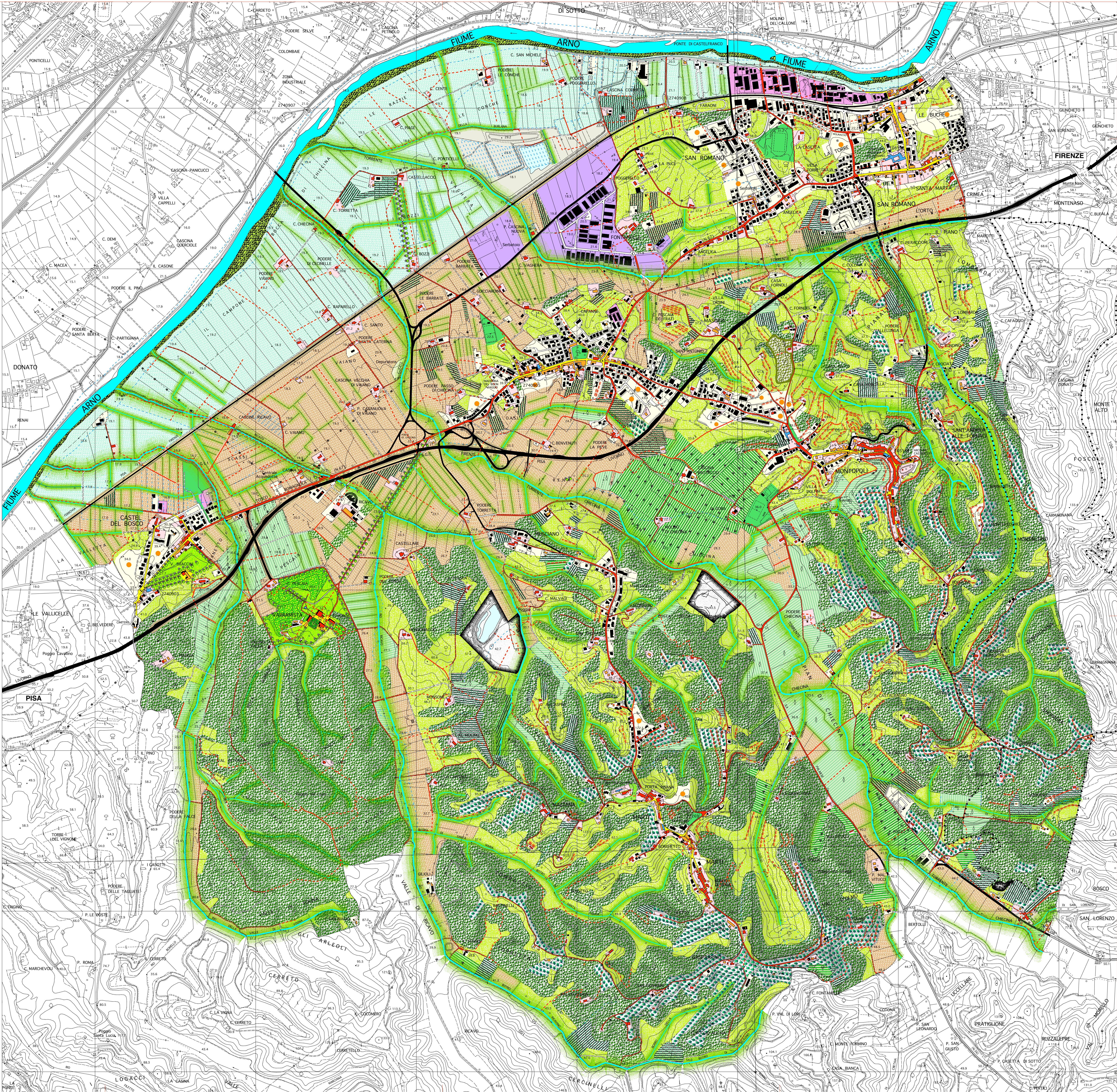
PERMANENZE O TRASFORMAZIONI NELLE UNITÀ DI PAESAGGIO

IL TERRITORIO RURALE

- AREE AGRICOLE DI VALORE AMBIENTALE E PAESAGGISTICO DELL'ARNO
- AREE AGRICOLE DI PIANURA
- AREE AGRICOLE COLLINARI
- CAVE / AREE DI DEGRADO GEOFISICO
- CANALI SCOMPARSI RILEVATI AL CATASTO LEOPOLDINO
- SPECCHI D'ACQUA
- PIOPPETI
- AREA VERDE EX DISCARICA

LE AREE URBANIZZATE

- TESSUTO EDILIZIO RECENTE
- EDILIZIA SPARSA RECENTE
- TESSUTO PRODUTTIVO O MISTO IN AREA URBANA
- AREA PRODUTTIVA SPECIALIZZATA
- AREE CON LOTTIZZAZIONI IN CORSO
- AREE SPORTIVE E/O A VERDE
- CAMPEGGIO
- VIABILITÀ PRINCIPALE RECENTE
- VIABILITÀ SECONDARIA RECENTE
- LINEA FERROVIARIA



6

STATUTO DEL TERRITORIO
ATLANTE DELLE PERMANENZE
E DELLE TRASFORMAZIONI
INVARIANTI STRUTTURALI:
ELEMENTI CARDINE DELL'IDENTITÀ DEI LUOGHI

scala 1:10.000

Comune di
Montopoli in Val d'Arno
P.R.G.C.
PIANO STRUTTURALE
QUADRO CONOSCITIVO

marzo 2008